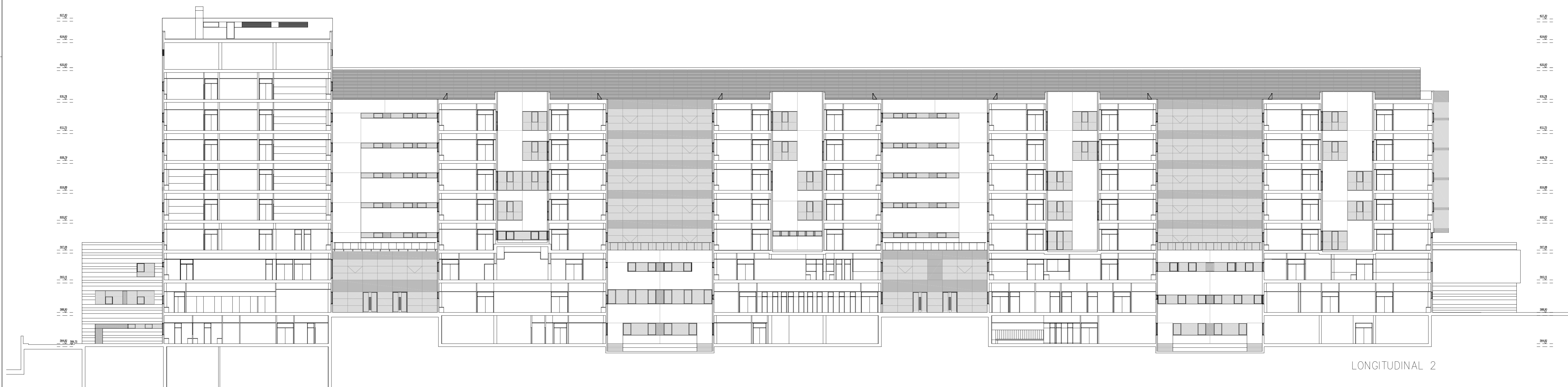
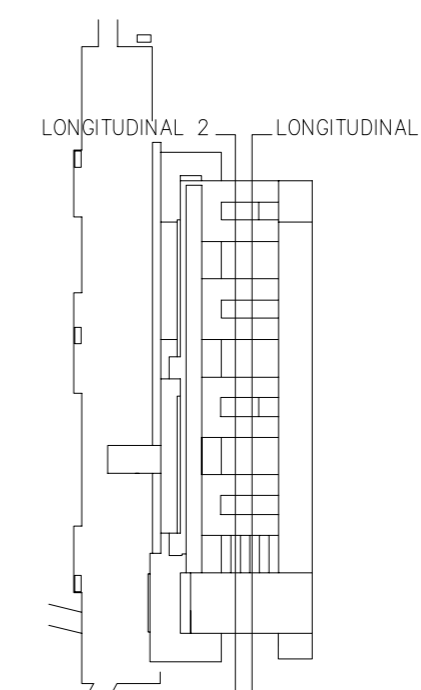


LONGITUDINAL 1



LONGITUDINAL 2



 Comunidad de Madrid Consejería de Sanidad		 Hospital Universitario 12 de Octubre	
Servicio Madrileño de Salud SERVICIO DE PLANIFICACION Y GESTION DE INFRAESTRUCTURAS		Nº PLANO CD-01	
PROYECTO BASICO Y DE EJECUCION DEL NUEVO EDIFICIO POLICLINICO HOSPITAL UNIVERSITARIO DEL 12 DE OCTUBRE, MADRID		ESCALA 1/250	
Grupo de planos: ARQUITECTURA. SECCIONES.		FECHA AGOSTO 2004	
Plano: SECCIONES GENERALES. LONGITUDINALES.		DELINEACION	
Autores: EUROESTUDIOS S.L. - ARGOLA S.L. - U.T.E. LUIS GONZALEZ STERLING, Arquitecto RAFAEL MUÑOZ GOMEZ, Ingeniero Industrial Colaboradores: CESAR LUIS ARRIBAS, Arquitecto ISABEL ARANDA YAGUEZ, Arquitecta			
		Nº REFERENCIA	