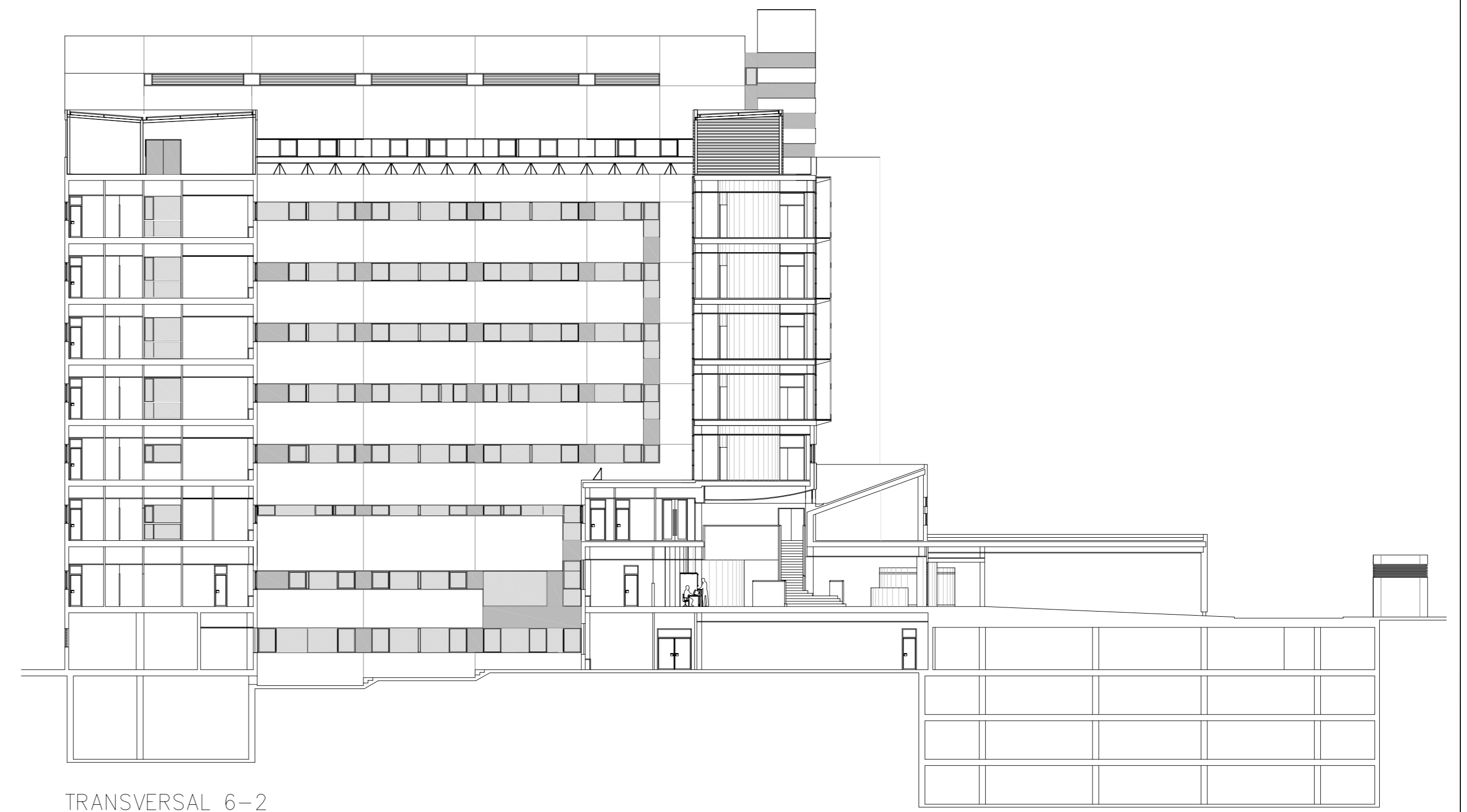
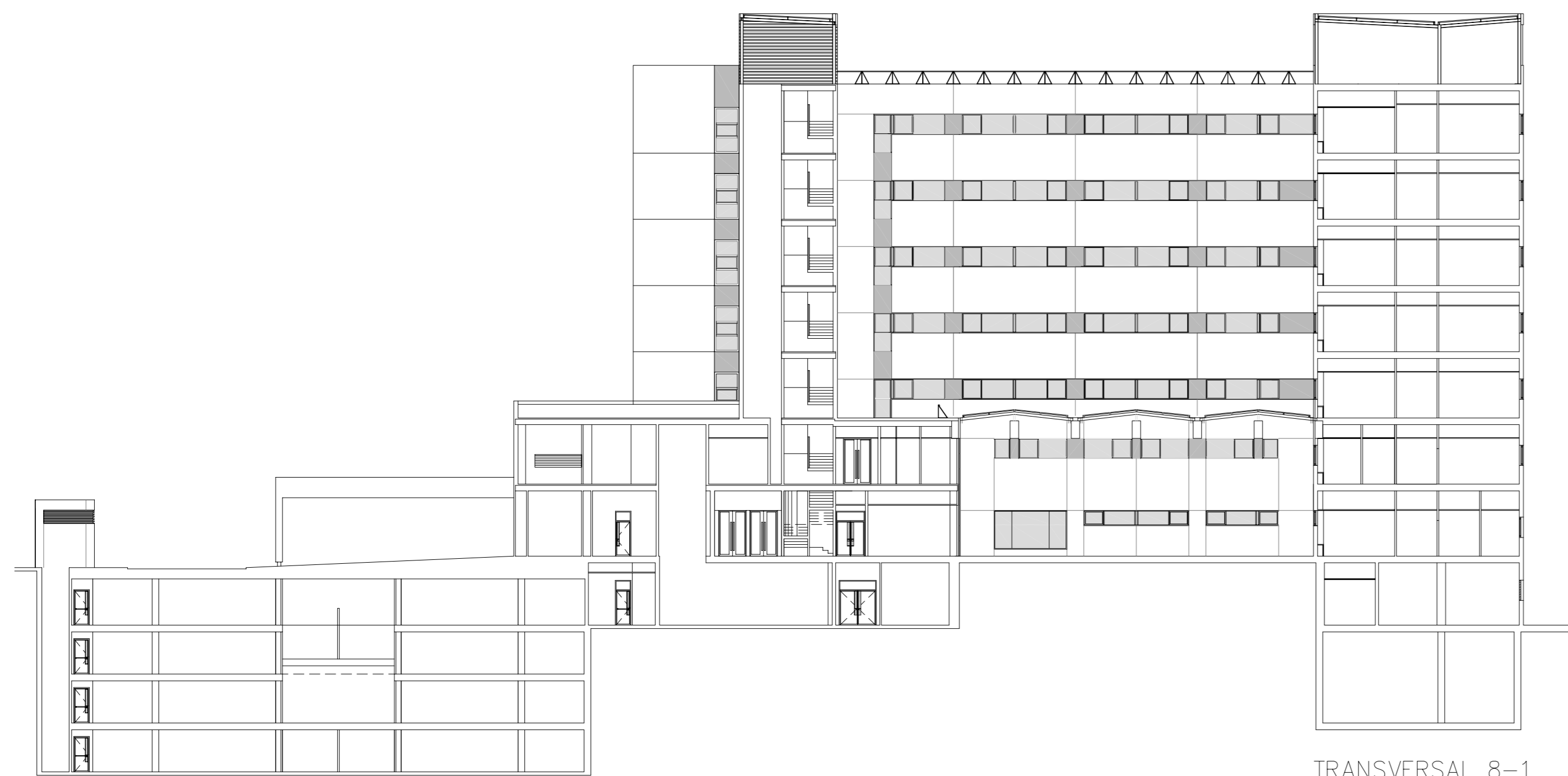


TRANSVERSAL 6-1



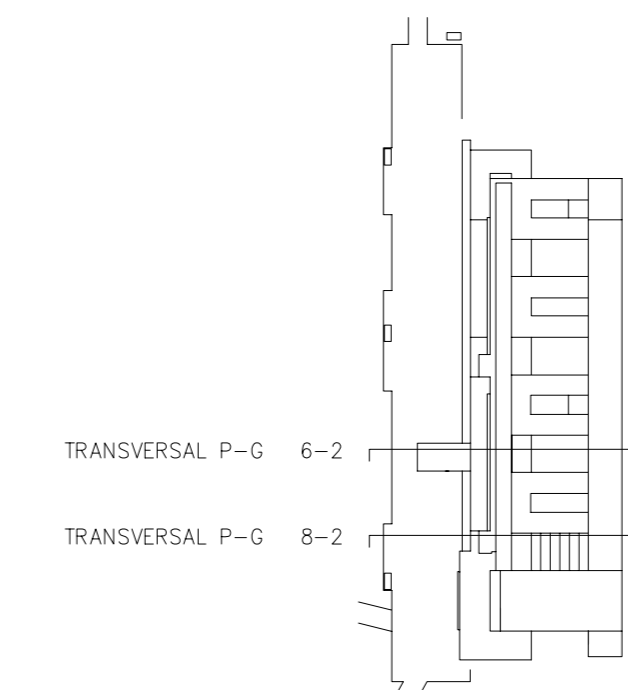
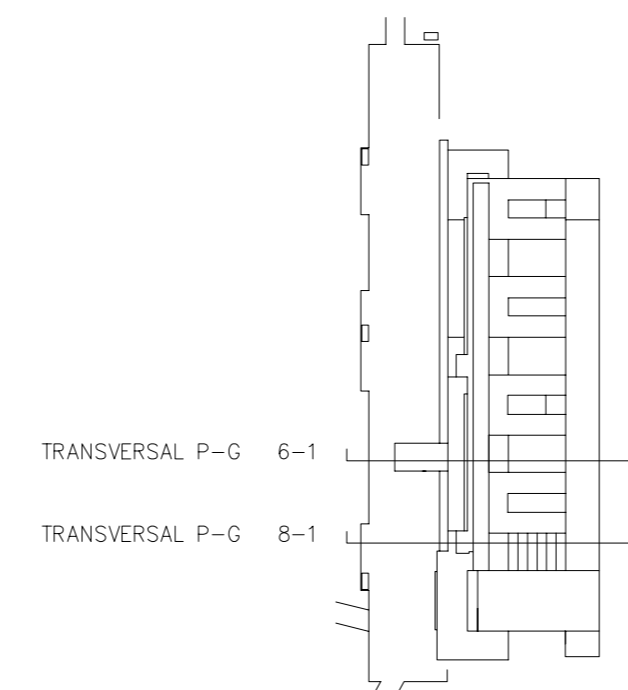
TRANSVERSAL 6-2



TRANSVERSAL 8-1



TRANSVERSAL 8-2



 <b>Comunidad de Madrid</b> Consejería de Sanidad		 Hospital Universitario 12 de Octubre	
Servicio Madrileño de Salud <b>SERVICIO DE PLANIFICACION Y GESTION DE INFRAESTRUCTURAS</b>		Nº PLANO <b>CD-03</b>	
<b>PROYECTO BASICO Y DE EJECUCION DEL NUEVO EDIFICIO POLICLINICO HOSPITAL UNIVERSITARIO DEL 12 DE OCTUBRE, MADRID</b>		ESCALA 1/250	
Grupo de planos: ARQUITECTURA. SECCIONES.		FECHA AGOSTO 2004	
Plano: SECCIONES GENERALES. TRANSVERSALES 2.		DELINEACION	
Autores: <b>EUROESTUDIOS S.L. - ARGOLA S.L. - U.T.E.</b> LUIS GONZALEZ STERLING, Arquitecto RAFAEL MUÑOZ GOMEZ, Ingeniero industrial Colaboradores: CESAR LUIS ARRIBAS, Arquitecto ISABEL ARANDA YAGUEZ, Arquitecta		Nº REFERENCIA	