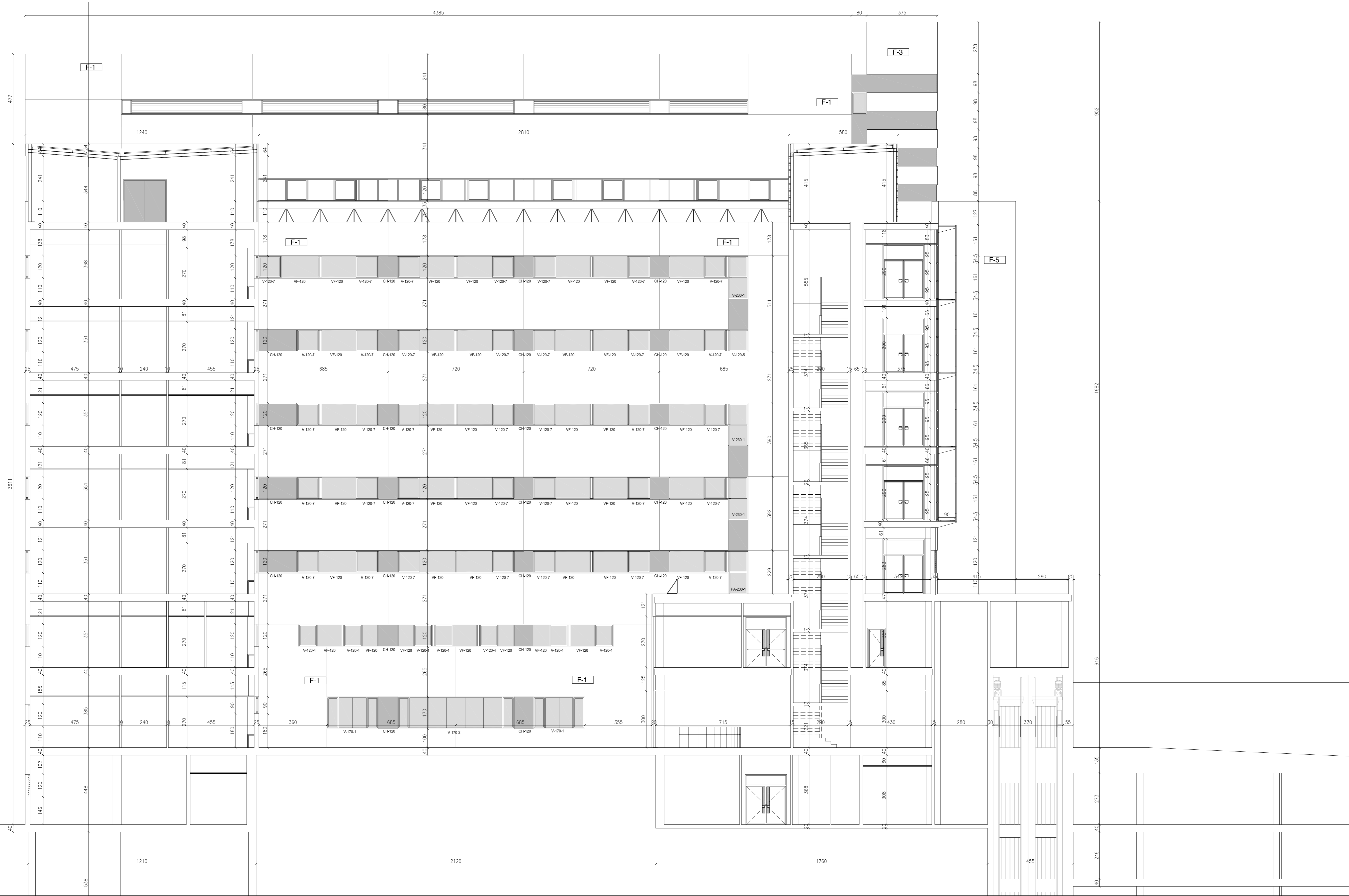
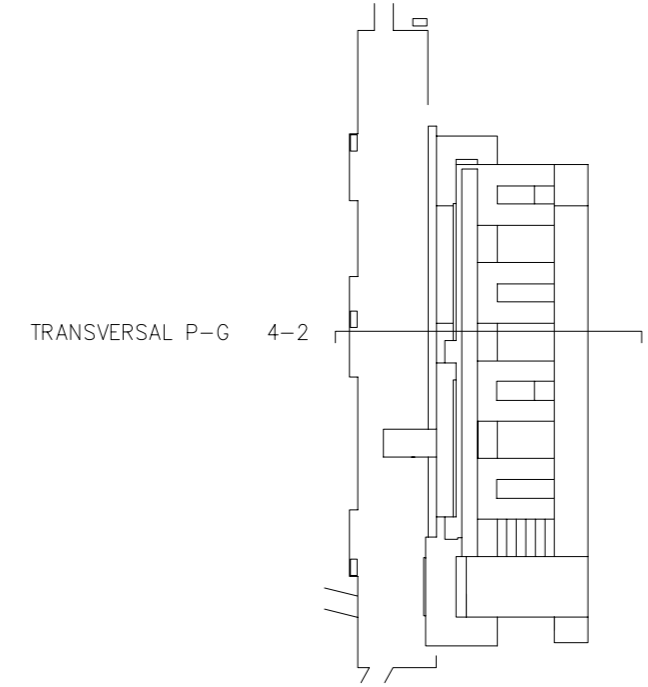


627.30
624.60
620.93
616.78
612.70
608.79
604.88
600.97
597.06
593.15
588.90
584.82
581.93



CERRAMIENTOS DE FACHADA

TIPO	DESCRIPCION
F-1	PANEL PREFABRICADO DE HORMIGÓN BLANCO
F-5A	APLACADO DE GRANITO SOBRE MURO DE HORMIGÓN
F-2B	APLACADO DE GRANITO SOBRE 1/2 PIE DE LADRILLO PERFORADO
F-3	HILADAS ALTERNAS DE PANELES DE ALUMINIO Y HORMIGÓN PREFABRICADO
F-4	LAMAS DE ACERO GALVANIZADO
F-5	HORMIGÓN BLANCO ARMADO IN SITU VISTO (30 cm) ACAB. CHORRO DE ARENA
F-6	MURO CORTINA
F-7	LAMAS MÓVILES DE ALUMINIO LACADO
F-8	PANELES DE ALUCOBOND O SIMILAR





Comunidad de Madrid
Consejería de Sanidad



Hospital Universitario
12 de Octubre

Servicio Madrileño de Salud
SERVICIO DE PLANIFICACION Y GESTION DE INFRAESTRUCTURAS

PROYECTO BASICO Y DE EJECUCION DEL NUEVO EDIFICIO POLICLINICO HOSPITAL UNIVERSITARIO DEL 12 DE OCTUBRE, MADRID

Nº PLANO
CD-14

Grupo de planos: ARQUITECTURA. SECCIONES.

Planos: COTAS Y ACABADOS. SECCION TRANSVERSAL 4-2

ESCALA: 1/100
FECHA: AGOSTO 2004

Autor/es: **EUROESTUDIOS S.L. - ARGOLA S.L. - U.T.E.**

LUIS GONZALEZ STERLING, Arquitecto
RAFAEL NUÑO GOMEZ, Ingeniero Industrial
Colaboradores: CESAR LUIS ARRIBAS, Arquitecto
ISABEL ARANDA YAGUEZ, Arquitecta

DELINEACION
Nº REFERENCIA