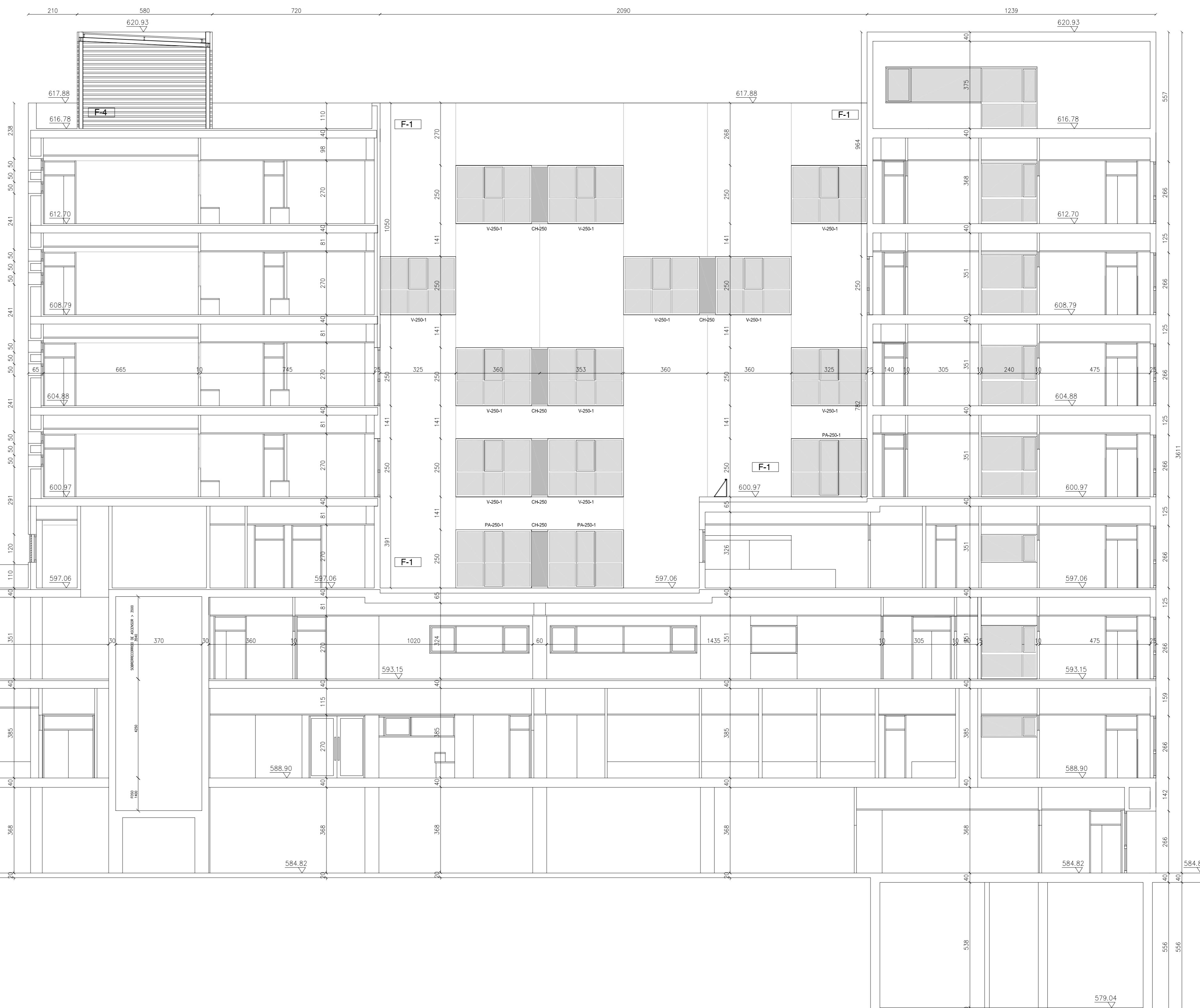


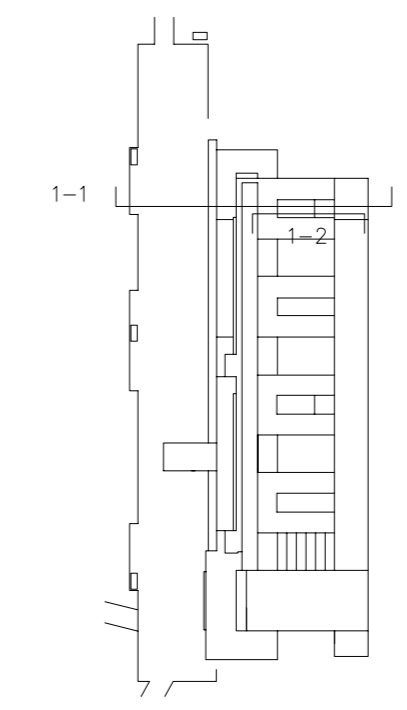
PATIO 1-2



PATIO 1-1

CERRAMIENTOS DE FACHADA

TIPO	DESCRIPCION
F-1	PANEL PREFABRICADO DE HORMIGON BLANCO
F-2A	APLACADO DE GRANITO SOBRE MURO DE HORMIGON
F-2B	APLACADO DE GRANITO SOBRE 1/2 PIE DE LADRILLO PERFORADO
F-3	HILADAS ALTERNAS DE PANELES DE ALUMINIO Y HORMIGON PREFABRICADO
F-4	LAMAS DE ACERO GALVANIZADO
F-5	HORMIGON BLANCO ARMADO IN SITU VISTO (30 cm) ACAB. CHORRO DE ARENA
F-6	MURO CORTINA
F-7	LAMAS MOVILES DE ALUMINIO LACADO
F-8	PANELES DE ALUCOBOND O SIMILAR





Comunidad de Madrid
Consejería de Sanidad



Hospital Universitario 12 de Octubre

Servicio Madrileño de Salud
SERVICIO DE PLANIFICACION Y GESTION DE INFRAESTRUCTURAS

PROYECTO BASICO Y DE EJECUCION DEL NUEVO EDIFICIO POLICLINICO HOSPITAL UNIVERSITARIO DEL 12 DE OCTUBRE, MADRID

Nº PLANO: **CD-19**

Grupo de planos: ARQUITECTURA. SECCIONES.

Plano: SECCIONES GENERALES. TRANSVERSALES 1-1 y 1-2.

Escala: 1/100

Fecha: AGOSTO 2004

Autor/es: **EUROESTUDIOS S.L. - ARGOLA S.L. - U.T.E.**

Colaboradores: LUIS GONZALEZ STERLING, Arquitecto; RAFAEL MUÑOZ GOMEZ, Ingeniero Industrial; CESAR LUIS ARRIBAS, Arquitecto; ISABEL ARANDA YAGUEZ, Arquitecta.