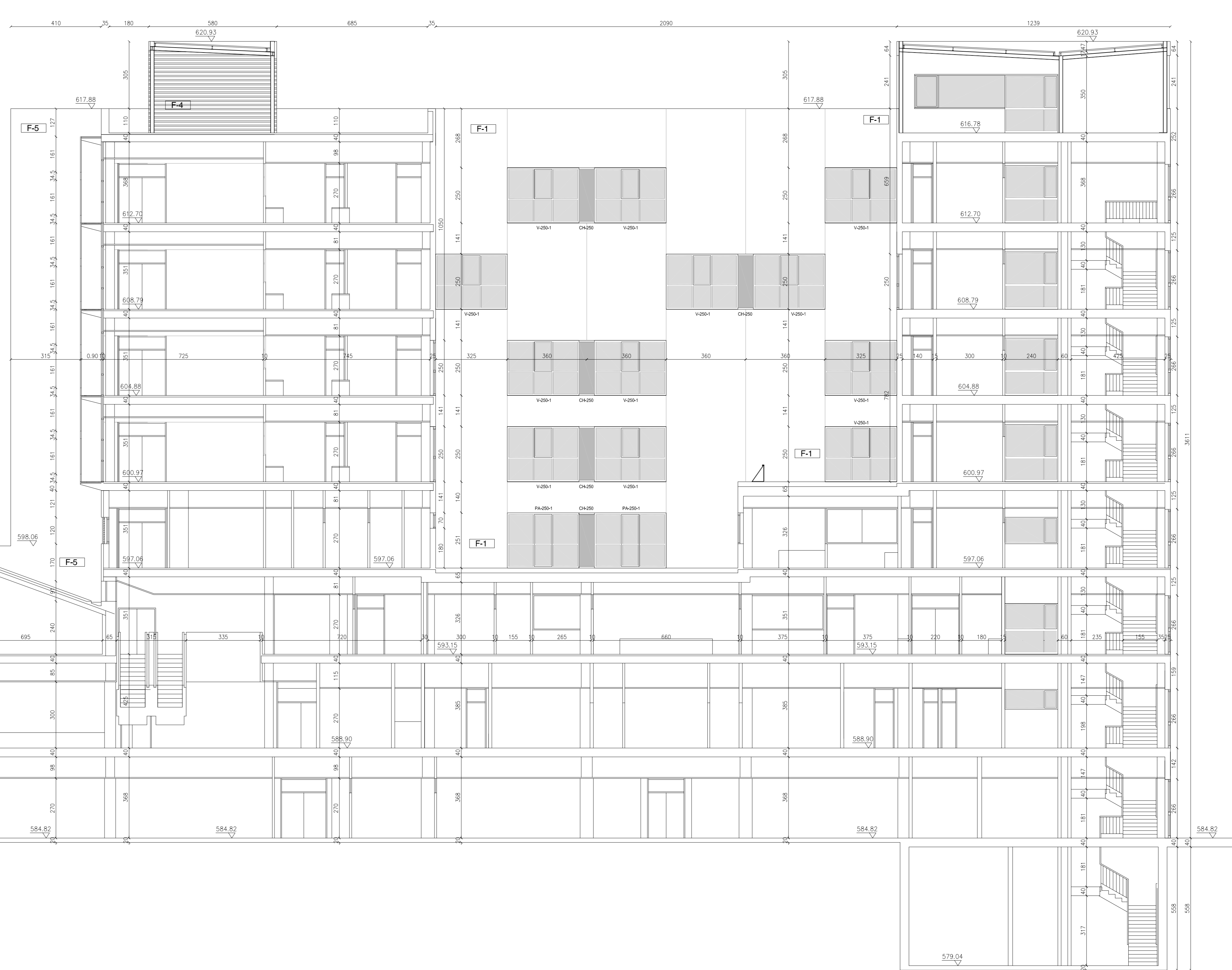
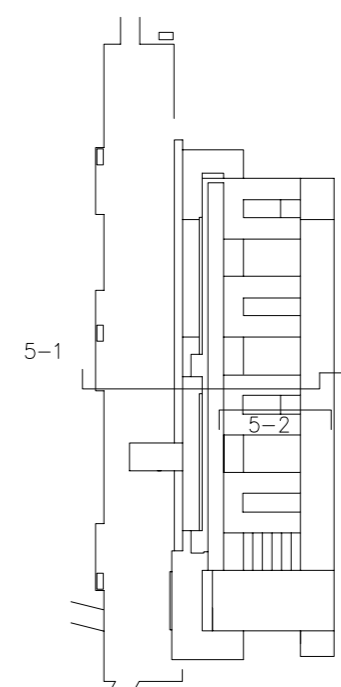


PATIO 5-2



PATIO 5-1

TIPO	DESCRIPCION
F-1	PANEL PREFABRICADO DE HORMIGON BLANCO
F-2A	APLACADO DE GRANITO SOBRE MURO DE HORMIGON
F-2B	APLACADO DE GRANITO SOBRE 1/2 PIE DE LADRILLO PERFORADO
F-3	HILADAS ALTERNAS DE PANELES DE ALUMINIO Y HORMIGON PREFABRICADO
F-4	LAMAS DE ACERO GALVANIZADO
F-5	HORMIGON BLANCO ARMADO IN SITU VISTO (30 cm) ACAB. CHORRO DE ARENA
F-6	MURO CORTINA
F-7	LAMAS MOVILES DE ALUMINIO LACADO
F-8	PANELES DE ALUCOBOND O SIMILAR





Comunidad de Madrid
Consejería de Sanidad



Hospital Universitario 12 de Octubre

Servicio Madrileño de Salud
SERVICIO DE PLANIFICACION Y GESTION DE INFRAESTRUCTURAS

PROYECTO BASICO Y DE EJECUCION DEL NUEVO EDIFICIO POLICLINICO HOSPITAL UNIVERSITARIO DEL 12 DE OCTUBRE, MADRID Nº PLANO **CD-21**

Grupo de planos:	ARQUITECTURA. SECCIONES.	ESCALA
Plano:	SECCIONES GENERALES. TRANSVERSALES 5-1 y 5-2.	1/100
Autor/es:		FECHA
LUIS GONZALEZ STERLING, Arquitecto RAFAEL MUÑOZ GOMEZ, Ingeniero Industrial Colaboradores: CESAR LUIS ARRIBAS, Arquitecto ISABEL ARANDA YAGUEZ, Arquitecta		AGOSTO 2004
 		DELINEACION
		Nº REFERENCIA